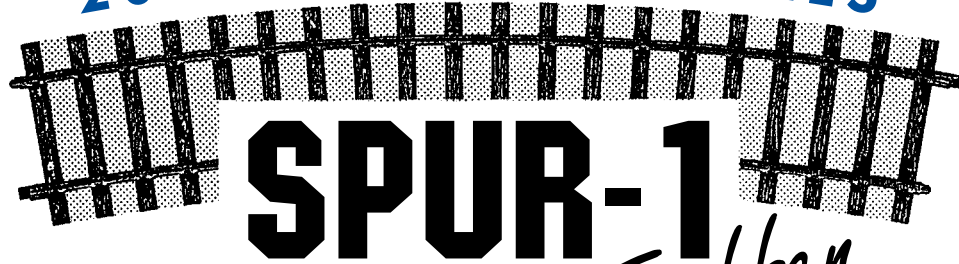


DAS AUTO & TECHNIK MUSEUM SINSHEIM PRÄSENTIERT

20. INTERNATIONALES



Treffen

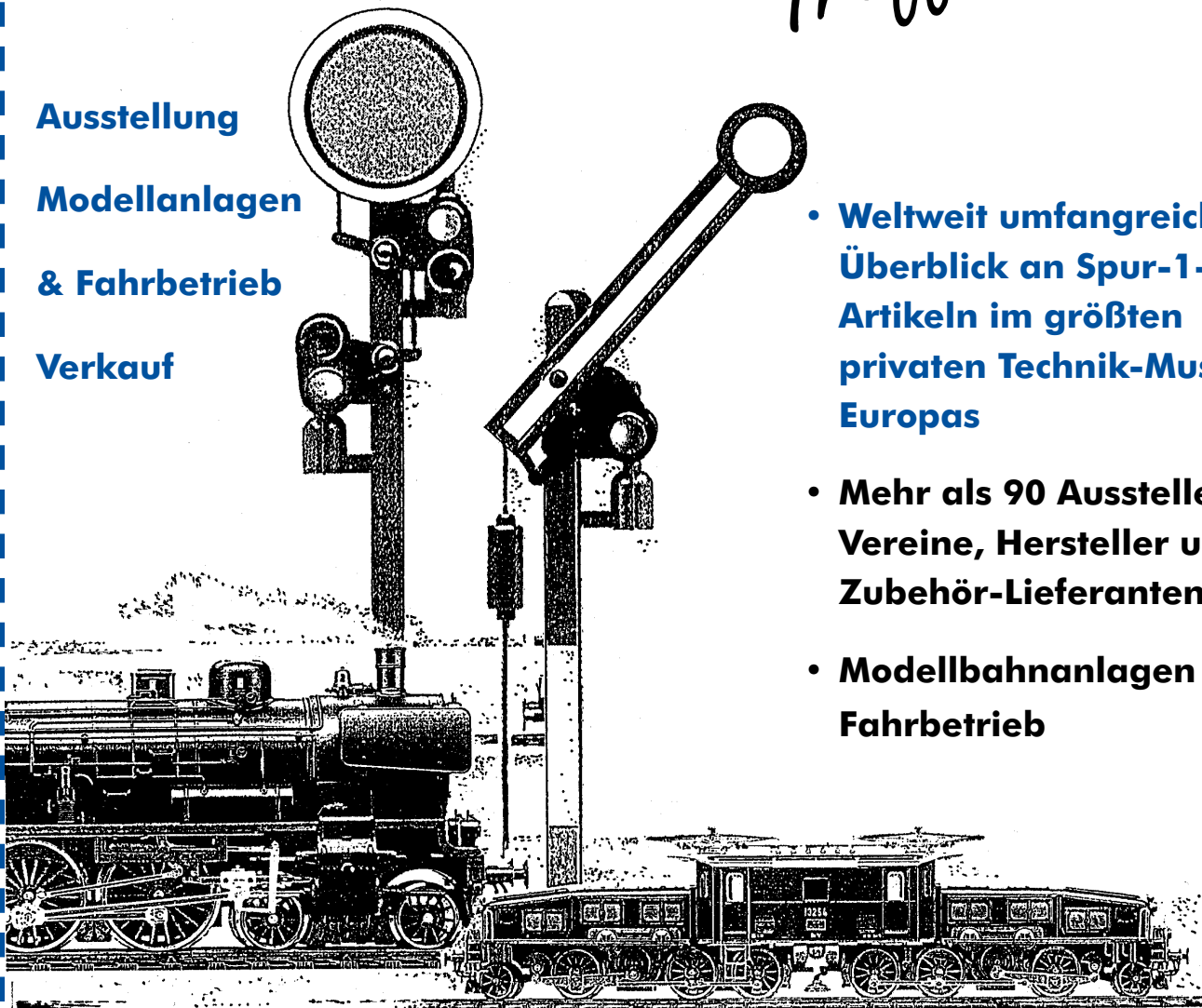
Ausstellung

Modellanlagen

& Fahrbetrieb

Verkauf

- **Weltweit umfangreichster Überblick an Spur-1-Artikeln im größten privaten Technik-Museum Europas**
- **Mehr als 90 Aussteller, Vereine, Hersteller und Zubehör-Lieferanten**
- **Modellbahnanlagen und Fahrbetrieb**



27. & 28. Juni 2009 - Auto & Technik MUSEUM SINSHEIM



Veranstalter:
Auto & Technik Museum Sinsheim e.V.
Museumsplatz • 74889 Sinsheim
Tel. 0 72 61 / 92 99 - 0
Fax 0 72 61 / 1 39 16
info@technik-museum.de
www.technik-museum.de

Wir sind mit dabei:

Maßgeschneiderter Versicherungsschutz für Modelleisenbahn-Sammlungen und Modellbahnanlagen

M
Mannheimer

Generalagentur Rudolf Gewelke
Lerchenweg 4 • 75031 Eppingen
Tel. 0 72 62 / 88 13 • Fax 0 72 62 / 31 18
Internet: gewelke.mannheimer.de
E-Mail: gewelke@t-online.de

Ausstellung • Modellanlagen & Fahrbetrieb • Verkauf

Riesenschau der Modelleisenbahnen

2 Tage „Spur-1-Treffen“ im Auto & Technik MUSEUM SINSHEIM



Die Liebhaber der großen Modelleisenbahnspur können es kaum erwarten, das jährliche Treffen der Spur-1-Modelleisenbahner im Auto & Technik MUSEUM SINSHEIM. Am 27. und 28. Juni 2009 ist es wieder soweit.

Innerhalb weniger Jahre hat sich das jährliche Spur-1-Treffen als feste Einrichtung etabliert. Ständig steigende Besucherzahlen, immer mehr aktive Teilnehmer und größere Attraktionen steigerten die Veranstaltung mittlerweile zur **weltweit größten ihrer Art**.

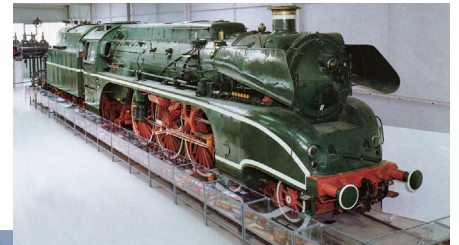
Mehr als 90 Aussteller, Vereine, Hersteller und Zubehör-Lieferanten treffen sich im MUSEUM SINSHEIM. Erwartet werden Hersteller aus ganz Europa. Wieder dabei sind viele Clubs, die Ihre spektakulären und mit viel Mühe gefertigten **Spur-1-Anlagen** den Besuchern vorführen. Die Veranstaltung bietet viel Sehenswertes und garantiert einen **hervorragenden Erfahrungsaustausch für alle Modellbahn-Liebhaber**. Das Spur-1-Treffen ist ein Besuchermagnet und lockt jährlich ein internationales Publikum nach Sinsheim, darunter auch Besucher aus Australien, USA und China. An beiden Tagen ist Sinsheim wieder „**der Treffpunkt**“ der Modelleisenbahner.



Bestaunen sie riesige Modellbahnanlagen inmitten der Museumsausstellung exklusiv im Auto & Technik MUSEUM SINSHEIM

Was ist Spur-1?

Bei der Modelleisenbahn haben sich im Laufe der über 100-jährigen Geschichte verschiedene Maßstäbe entwickelt. Unter der Bezeichnung Spur-1 versteht man Fahrzeuge und sonstige Modelle im Maßstab 1: 32. Gegenüber der bekannteren Spur H0 (Maßstab 1:87) ergibt sich eine um den Faktor 2,7 größere Länge, Breite und Höhe der Modelle. Die Spur 1 zeichnet sich somit durch große, imposante Modelle aus.



Bequem übernachten im HOTEL SINSHEIM

- **Komfortables 4* Hotel direkt neben dem Museum**
- **111 geräumige Zimmer**
- **Kostenlose Parkplätze**
- **Australian Bar „Arantas“**
- **Kleine Relax Oase**

Tel. 0 72 61 / 40 64 - 0
www.hotel-sinsheim.de

Bitte frühzeitig buchen!



Anreise



Mit Auto & Bus:

Verkehrsgünstig gelegen, direkt an der A6 zwischen Mannheim und Heilbronn. Ausreichend kostenlose Parkplätze für PKW und Busse.

Mit der Bahn:

Eigene Bahnhaltestelle „Sinsheim Museumshalt“ nur drei Gehminuten vom Museum.

Öffnungszeiten:

Samstag, 27. Juni 2009

9.00 - 18.00 Uhr

Sonntag, 28. Juni 2009

9.00 - 16.30 Uhr

One hour south of Frankfurt Airport

Überreicht durch:

